

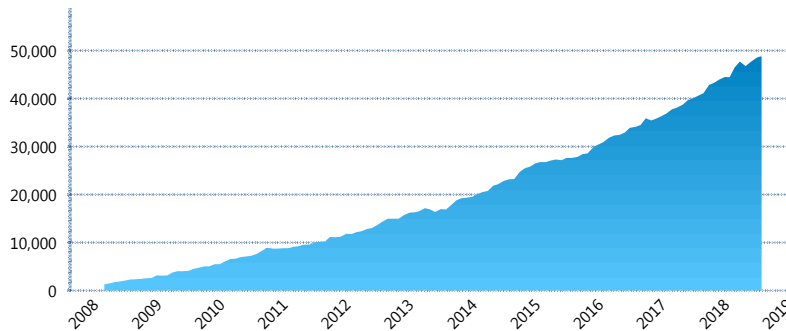
I. INFORMACIÓN FINANCIERA

I) Detalles del Fondo

Detalles del Fondo	
Razón Social	Siefore Coppel Básica 3 S.A. de C.V.
Inicio de Operaciones	03/03/2008
Tipo de Fondo	Básica
Clave Bolsa	COPPEL3
Activos Administrados *	48,958
ISIN	MX54COO00025
Comisión Anual	1.08%
Administrador	Afore Coppel S.A. de C.V.
Director General	Lic. Mauricio Adrián Alarcón Montes de Oca
Presidente del Consejo	Enrique Ramón Coppel Luken

Activos Administrados *

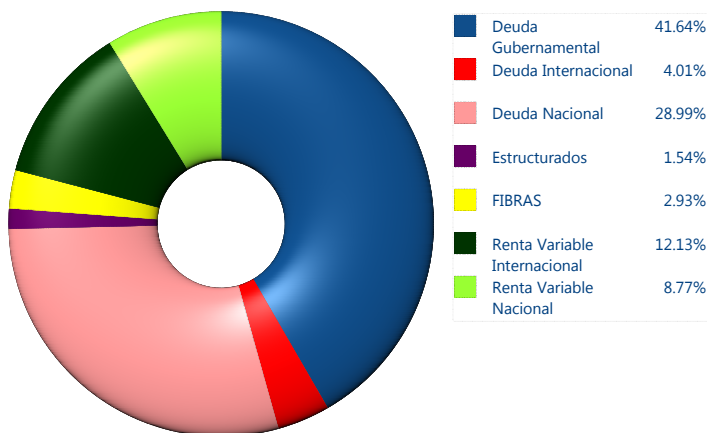
\$48,958



*Cifras en millones de pesos

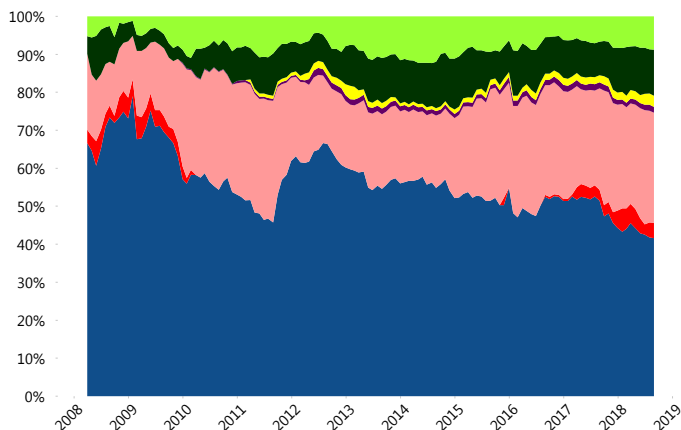
Contiene el efecto de fusiones, cortes transversales y transferencias por edad. Para mayor información consultar: <http://www.consar.gob.mx/gobmx/Aplicativo/Factsheets/EC/ECSAR.pdf>

II) Inversiones



Tipo de Instrumento		Coppel (SB3)	Sistema Básicas 3**
Renta Variable Nacional	Renta Variable Nacional	8.77%	7.57%
	Total	8.77%	7.57%
Renta Variable Internacional	Renta Variable Internacional	12.13%	14.98%
	Total	12.13%	14.98%
Mercancías	Mercancías	0.00%	0.36%
	Total	0.00%	0.36%
FIBRAS	FIBRAS	2.93%	2.97%
	Total	2.93%	2.97%
Estructurados	Estructurados	1.54%	6.47%
	Total	1.54%	6.47%
Deuda Nacional	Aerolíneas	0.17%	0.01%
	Alimentos	2.67%	0.86%
	Automotriz	1.51%	0.16%
	Banca de Desarrollo	0.00%	1.41%
	Bancario	0.85%	1.13%
	Bebidas	0.95%	0.61%
	Cemento	0.00%	0.05%
	Centros Comerciales	0.18%	0.06%
	Consumo	1.76%	0.28%
	Deuda CP	0.00%	0.01%
	Empresas Productivas del Estado	3.27%	2.65%
	Estados	0.33%	0.41%
	Europesos	0.00%	3.00%
	Grupos Industriales	0.18%	0.63%
	Infraestructura	6.77%	3.61%
	Inmobiliario	0.78%	0.07%
	OTROS	2.33%	0.91%
	Papel	0.00%	0.08%
	Serv. Financieros	0.75%	0.44%
	Siderurgica	0.00%	0.00%
Telecom	2.06%	1.12%	
Transporte	2.11%	0.57%	
Vivienda	2.34%	1.43%	
Total	28.99%	19.50%	
Deuda Internacional	Deuda Internacional	4.01%	0.73%
	Total	4.01%	0.73%
Deuda Gubernamental	BONDESD	0.00%	0.94%
	BONOS	0.00%	12.38%
	BPA182	0.15%	0.13%
	CBIC	0.00%	3.32%
	CETES	0.68%	3.45%
	REPORTO	3.39%	1.54%
	UDIBONO	37.42%	24.99%
	UMS	0.00%	0.66%
Total	41.64%	47.42%	
Total	100.00%	100.00%	

Evolución de Inversiones



**Considera las inversiones de todo el grupo de SIEFORES Básicas 3 Cifras al cierre de agosto de 2018

III) Desempeño

Rendimiento Bolsa

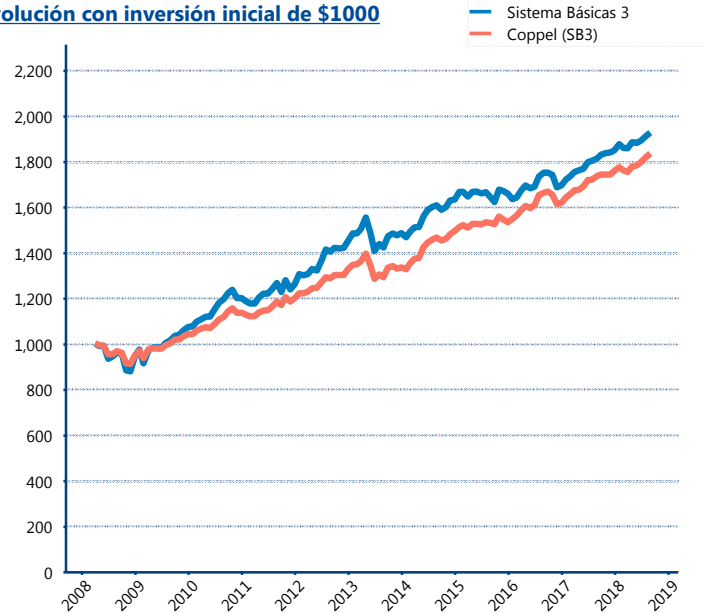
Tipo	Coppel (SB3)	Sistema Básicas 3
1 año	5.48%	5.87%
2 años	4.93%	4.74%
3 años	6.05%	5.17%
5 años	7.03%	6.06%

Indicador de Rendimiento Neto

Siefore	IRN %
Profuturo (SB3)	7.48%
SURA (SB3)	7.11%
Citibanamex (SB3)	6.61%
PensionISSSTE (SB3)	6.59%
Coppel (SB3)	6.50%
Azteca (SB3)	6.12%
Principal (SB3)	6.02%
XXI-Banorte (SB3)	5.92%
Inbursa (SB3)	5.49%
Invercap (SB3)	5.36%

Promedio Simple	6.32 %
Promedio Ponderado	6.52 %

Evolución con inversión inicial de \$1000



Construido con el precio de la Siefore registrado en la Bolsa Mexicana de Valores

IV) Medidas de sensibilidad y riesgos

Evolución del Plazo Promedio Ponderado

